

貸事務所

ユハラアネックスビル

- ◆メトロ銀座線 『外苑前』駅 徒歩8分
- ◆メトロ大江戸線 『国立競技場』駅 徒歩7分
- ◆メトロ副都心線 『北参道』駅 徒歩10分

■賃料 / 266,000円

(うち消費税額等24,182円)

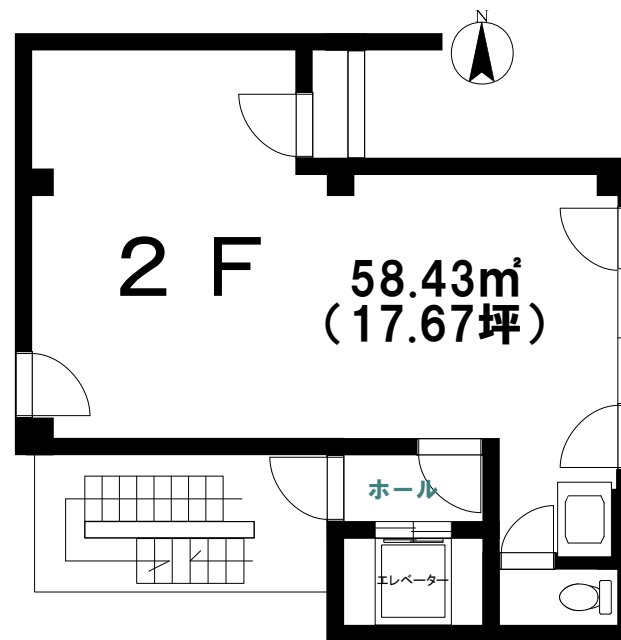
■共益費 / 16,500円

(うち消費税額等1,500円)



★都立明治公園前

★外苑西通り沿い



※図面と現況が異なる場合は現況を優先と致します。

【物件概要】

所在地 / 東京都渋谷区神宮前2-13-2
構造 / 鉄骨造 地上4階建
竣工 / 1994年3月
入居 / 2024年11月上旬
設備 / エレベーター
(新規設置) 電気温水器、洗面台、
シャワートイレ、エアコン
(残置物) 照明

【賃貸条件】

敷金 / 3ヶ月
礼金 / 1ヶ月
契約期間 / 定期借家2年間
再契約 / 新賃料1ヶ月
償却 / 1ヶ月 (2年未満解約)
備考 / 保証会社利用必須
火災保険貸主指定
事務所利用限定



株式会社 筑波屋ビル

<http://tsukubaya.jp/>

〒150-0001

東京都知事(4)第85939号

東京都渋谷区神宮前3-23-1 NODERABLDG 1F

TEL 03(3408)1426
FAX 03(3402)6454

手数料負担の割合	貸主	%	借主	100%
手数料配分の割合	貸主	%	借主	100%

■取引態様：媒介

20241008