

貸店舗・事務所

ARES GARDEN OMOTESANDO

◆東京メトロ千代田線・副都心線
『明治神宮前』駅 徒歩4分

■賃料 / 420,000円

(うち消費税額等36,364円)

■管理費 / 22,000円

(うち消費税額等2,000円)



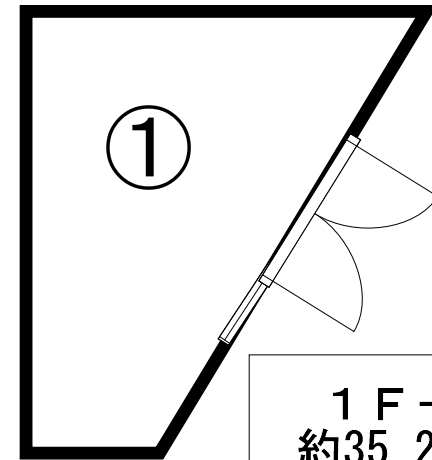
【物件概要】

所在地 / 東京都渋谷区神宮前4-28-4
 構造 / 鉄骨造 地上3階建
 築年 / 2011年5月
 現況 / スケルトン
 入居日 / 即日

★物販最適★

【賃貸条件】

保証金 / 6ヶ月 (飲食8ヶ月)
 礼金 / 2ヶ月
 契約期間 / 普通賃貸借2年間
 更新料 / 新賃料の1ヶ月
 備考 / 家主指定の火災保険加入要
 保証会社加入要
 飲食業は原則ダクトを屋上まで
 上げること



1F-①
 約35.27m²
 (約10.67坪)

★1階路面店舗★

★重飲食可★

※美容室不可

※図面と現況が異なる場合は現況を優先と致します。



株式会社 筑波屋ビル
<http://tsukubaya.jp/>

〒150-0001 東京都知事(4)第85939号
 東京都渋谷区神宮前3-23-1 NODERABLDG 1F

TEL 03(3408)1426
 FAX 03(3402)6454

手数料負担の割合	貸主	%	借主	100%
手数料配分の割合	貸主	%	借主	100%

■取引態様：媒介

20241111