

貸事務所

長嶋ビル

- ◆ J R 線『恵比寿』駅
- ◆ J R 線『渋谷』駅
- ◆ 東急東横線『代官山』駅

徒歩8分
徒歩11分
徒歩10分

■ 賃料 / 385,000円

(うち消費税額等 35,000円)

■ 管理費 / 121,000円

(うち消費税額等 11,000円)



【物件概要】

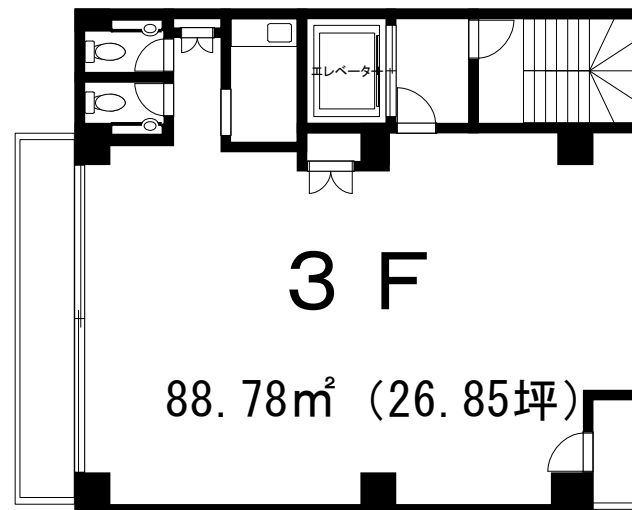
所在地 / 東京都渋谷区東2-24-3
構造規模 / SRC造 地上7階建
築年月 / 1990年7月
入居 / 2024年7月中旬
設備 / EV, オートロック, 男女別トイレ
エアコン, 24時間セキュリティ
機械警備, 火災報知器
キッチン電化
備考 / 4ヶ月毎にガラス清掃あり

【賃貸条件】

保証金 / 10ヶ月
礼金 / 1ヶ月
償却 / 2ヶ月
契約期間 / 2年間 (更新可)
更新料 / 新賃料の1ヶ月
保険加入 / 貸主指定保険加入必須

新耐震&
ALSOK機械警備

飲食
不可



★ワンフロアー独立・明治通り沿いの美築物件★

※日曜・祝日・休館日の管理業務はございません。

※図面と現況が異なる場合は現況を優先と致します。



株式会社 筑波屋ビル

<http://tsukubaya.jp/>

〒150-0001

東京都知事(4)第85939号

東京都渋谷区神宮前3-23-1 NODERABLDG 1F

■取引態様：専任

TEL 03(3408)1426
FAX 03(3402)6454

■手数料	手数料	貸主	借主	100%
	負担の割合	元付	客付	100%
■手数料	手数料	元付	客付	100%
■手数料	配分の割合	元付	客付	100%

20240607