

# 貸住居

ファミリーグラン神宮外苑前

◆東京メトロ銀座線『外苑前』駅 徒歩5分  
 ◆東京メトロ銀座線『表参道』駅 徒歩10分  
 ■賃料／ 380,000円  
 ■管理費／ 賃料に含む



【物件概要】  
 所在地／東京都渋谷区神宮前3-1-27  
 構造規模／鉄筋コンクリート造陸屋根9階建  
 竣工／1999年 11月  
 設備／EV、オートロック、宅配ボックス  
 床暖房(リビング)、食洗器、ガスコンロ  
 追焚付、浴室乾燥、光回線(VDSL)  
 駐輪場・駐車場(要確認)

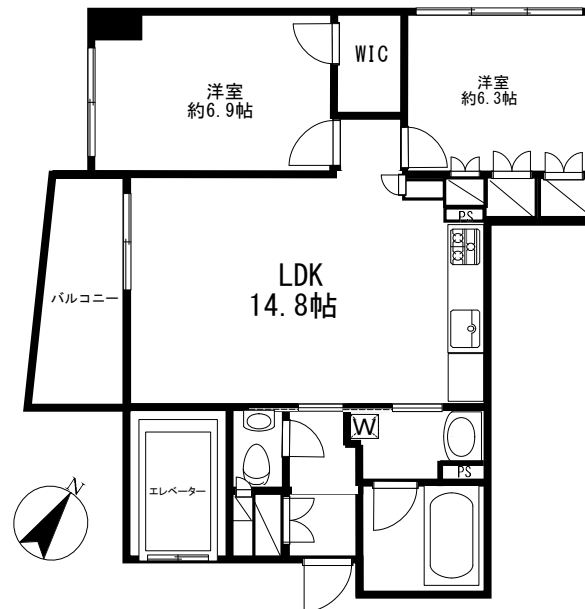
【賃貸条件】  
 敷金／2ヶ月  
 礼金／1ヶ月  
 契約期間／普通賃貸借2年  
 入居日／即  
 備考／火災保険要加入(貸主指定)  
 入居時鍵交換費(24,200円税込)  
 ペット不可、事務所・SOHO不可  
 保証会社／保証会社必須(収納代行利用)

★2025年2月リノベーション済み★  
 浴室、洗面台、システムキッチン、トイレ(シャワー付)



803号室  
 2LDK  
 約63.96㎡

分譲賃貸



※図面と現況が異なる場合は現況を優先と致します。

株式会社 筑波屋ビル  
<http://tsukubaya.jp/>

〒150-0001 東京都知事(4)第85939号  
 東京都渋谷区神宮前3-23-1 NODERABLDG 1F

TEL 03(3408)1426  
 FAX 03(3402)6454

■取引態様：媒介

手数料	料	貸主	%	借主	100%
負担の割合		元付		客付	
手数料	料		%		
配分の割合					

20250403