

# 貸 住 居

## 波田野アパート

- ◆メトロ千代田線・副都心線 『明治神宮前』 駅 徒歩5分
- ◆JR山手線 『原宿』 駅 徒歩7分

■賃料／110,000円  
■管理費／賃料含む



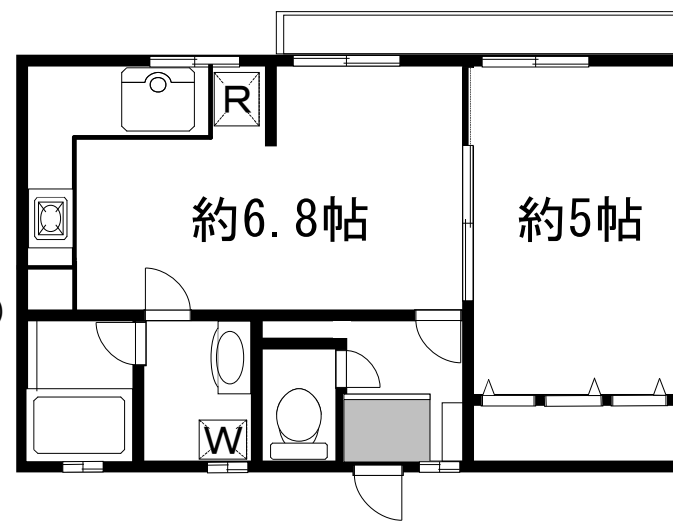
### 【物件概要】

所在地／渋谷区神宮前3-26-13  
構造規模／軽量鉄骨造 地上2階建  
築年月／1976年12月  
入居／2024年10月中旬予定  
設備／エアコン1台  
ウオシュレット(残置)

### 【賃貸条件】

敷金／2ヶ月  
礼金／1ヶ月  
契約期間／定期借家契約  
(再契約不可、2026年9月迄)  
備考／SOHO(事務所利用)相談  
保証会社契約要  
収納代行利用要

203号室 約40㎡



※現場事務所等  
短期契約応相談

※民泊不可

1DK

※図面と現況が異なる場合は現況を優先と致します。



株式会社 筑波屋ビル

<http://tsukubaya.jp/>

〒150-0001

東京都知事(4)第85939号

東京都渋谷区神宮前3-23-1 NODERABLDG 1F

■取引態様：媒介

TEL 03(3408)1426  
FAX 03(3402)6454

■手数料	手数料負担の割合	貸主	%	借主	100%
	手数料配分の割合	元付	%	客付	100%

20241008