

貸住居

神宮前3丁目住居2階

- ◆メトロ千代田線・副都心線『明治神宮前』駅 徒歩10分
- ◆メトロ銀座線『外苑前』『表参道』駅 徒歩10分
- ◆JR山手線『原宿』駅 徒歩13分

■賃料 / 98,000円

日当たり良好



【物件概要】

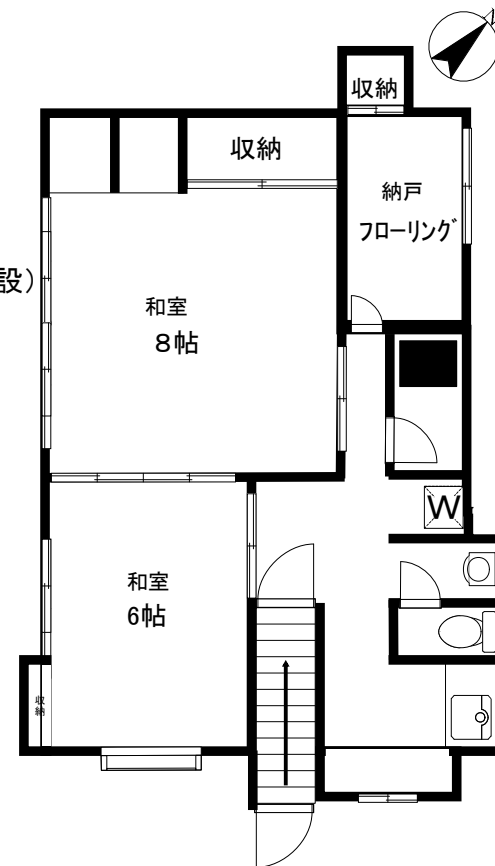
所在地 / 渋谷区神宮前3-17-2
 構造規模 / 木造瓦葺2階建
 竣工 / 1969年7月
 入居 / 即日
 設備 / トイレ、ミニキッチン、エアコン2基 (新設)
 洗面台、電気容量40A
 その他 / 火災保険貸主指定
 保証会社貸主指定 (収納代行利用要)
 備考 / 風呂なし、給湯設備なし (ガス引込不可)
 増築部分に簡易な隔壁あり
 ※敷地内の専用風呂利用希望者は
 別途使用料 5,000円/月

【賃貸条件】

敷金 / 2ヶ月
 礼金 / 1ヶ月
 契約期間 / 定期賃貸借2年間
 再契約 / 相談 (再契約料1ヶ月)
 その他 / 退却時クリーニング費用負担要
 ペット不可、喫煙不可

※SOHO相談
 ※荷物置場相談

2階
 約45m²



※図面と現況が異なる場合は現況を優先と致します。

〒150-0001 東京都知事(4)第85939号
 東京都渋谷区神宮前3-23-1 NODERABLDG 1F

TEL	03(3408)1426	手数料負担の割合	貸主	%	借主	100%
FAX	03(3402)6454	手数料配分の割合	貸主	%	借主	100%

■取引態様：媒介

20240329