

貸住居

ハイム千代原

◆ JR山手線 『原宿』駅 徒歩7分
◆ メトロ副都心線 『北参道』駅 徒歩3分

■ 賃料 / 95,000円



【建物概要】

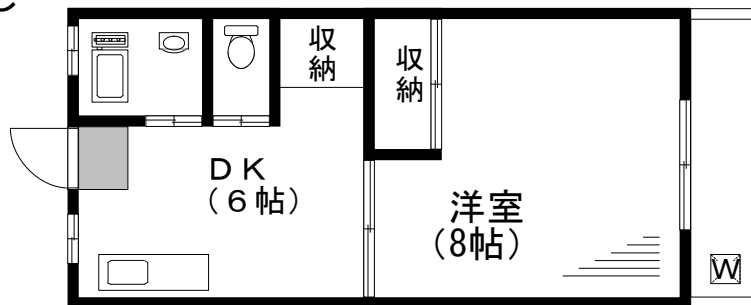
所在地 / 東京都渋谷区千駄ヶ谷3-15-5
建物構造 / 鉄骨造 地上4階建
築年月 / 1973年4月
入居日 / 2024年4月下旬
(4/20リフォーム工事完了予定)

設備 / エアコン、フレッツ光可
備考 / EVなし、駐輪場なし

【賃貸条件】

敷金 / 1ヶ月
礼金 / 1ヶ月
更新料 / 新賃料の1ヶ月
契約期間 / 2年間
保険料 / 火災保険15,000円
(2年間分)

401号室
30m²
(約9.07坪)



【事務所利用可】

一住みやすい環境

★ペット可★

※図面と現況が異なる場合は現況を優先と致します。



TSUKUBAYA BLDG

株式会社 筑波屋ビル

<http://tsukubaya.jp/>

〒150-0001 東京都知事(4)第85939号
東京都渋谷区神宮前3-23-1 NODERABLDG 1F

TEL 03(3408)1426
FAX 03(3402)6454

手数料	手数料負担の割合		借主	100%
	貸主	%		
手数料	手数料配分の割合		客付	100%
	貸主	%		

■取引態様：媒介

20240405