

貸 住 居

ハイム千代原

- ◆ JR山手線
- ◆ メトロ副都心線
- 賃 料
- 管理費

『原宿』駅 徒歩7分
『北参道』駅 徒歩3分

92,000円
3,000円



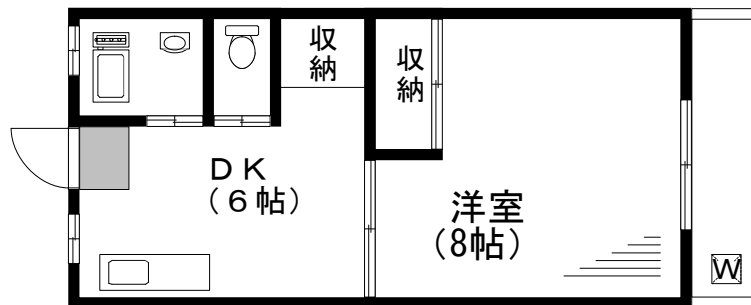
【建物概要】

所在地／東京都渋谷区千駄ヶ谷3-15-5
建物構造／鉄骨造 地上4階建
築年月／1973年4月
入居日／即日
設備／エアコン、フレッツ光可
備考／EVなし、駐輪場なし

403号室
30m²
(約9.07坪)

【賃貸条件】

敷金／1ヶ月
礼金／1ヶ月
更新料／新賃料の1ヶ月
契約期間／2年間
保険料／火災保険15,000円
(2年間分)



【事務所利用可】

一住みやすい環境一

★ペット可★

※図面と現況が異なる場合は現況を優先と致します。



TSUKUBAYA BLDG

株式会社 筑波屋ビル

<http://tsukubaya.jp/>

〒150-0001 東京都知事(4)第85939号
東京都渋谷区神宮前3-23-1 NODERABLDG 1F

TEL 03(3408)1426
FAX 03(3402)6454

■手数料	手数料負担の割合	貸主元付	%	借主客付	100%
	手数料配分の割合	貸主元付	%	借主客付	100%

■取引態様：媒介

20240621