

# 貸店舗・事務所

ARES GARDEN OMOTESANDO

◆東京メトロ千代田線・副都心線  
『明治神宮前』駅 徒歩4分

■賃料／266,090円

(うち消費税額等24,190円)

■管理費／22,000円

(うち消費税額等2,000円)



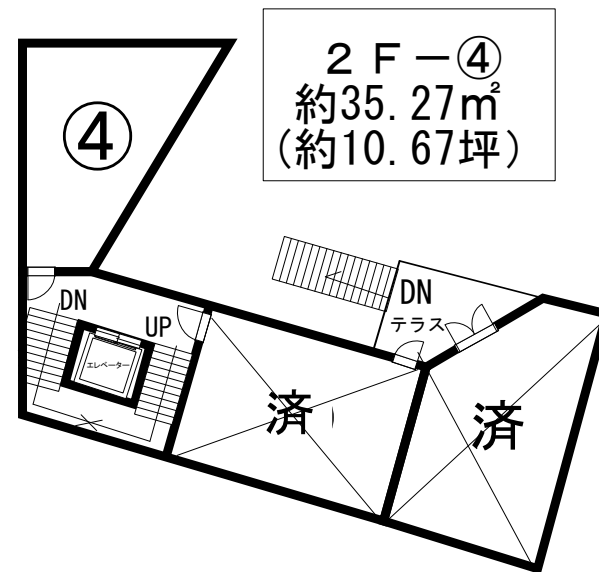
【物件概要】

所在地／東京都渋谷区神宮前4-28-4  
 構造／鉄骨造 地上3階建  
 年／2011年5月  
 況／入居中  
 入居日／2025年3月上旬(早期入居相談)  
 引渡／スケルトン(現況:物販店)

【賃貸条件】

敷金／店舗:6ヶ月  
 礼金／2ヶ月分  
 契約期間／普通賃貸借2年間  
 更新料／新賃料の1ヶ月分  
 備考／家主指定の火災保険加入要  
 保証会社加入要

★物販最適



※図面と現況が異なる場合は現況を優先と致します。

※飲食・美容室不可



株式会社 筑波屋ビル

<http://tsukubaya.jp/>

〒150-0001 東京都知事(4)第85939号  
 東京都渋谷区神宮前3-23-1 NODERABLDG 1F

TEL 03(3408)1426  
 FAX 03(3402)6454

■手数料	貸主	%	借主	100%
負担の割合	手数料	%	客付	100%
■手数料	元付	%	配分の割合	

■取引態様: 媒介

20240827