

貸住居

ハイム千代原

◆ JR山手線 『原宿』駅 徒歩7分
 ◆ メトロ副都心線 『北参道』駅 徒歩3分

■ 賃料 / 95,000円



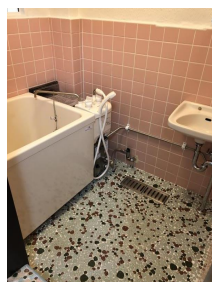
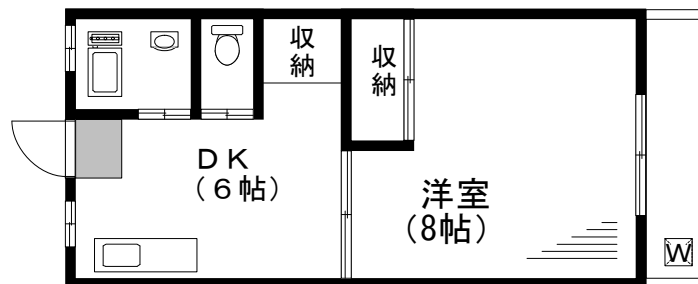
【建物概要】

所在地 / 東京都渋谷区千駄ヶ谷3-15-5
 建物構造 / 鉄骨造 地上4階建
 築年月 / 1973年4月
 入居日 / 即日
 設備 / エアコン、フレッツ光可
 備考 / EVなし、駐輪場なし

401号室
 30m²
 (約9.07坪)

【賃貸条件】

敷金 / 1ヶ月
 礼金 / 1ヶ月
 更新料 / 新賃料の1ヶ月
 契約期間 / 2年間
 保険料 / 火災保険15,000円
 (2年間分)



— 住みやすい環境 —

★ ペット可 ★

【事務所利用可】

※ 図面と現況が異なる場合は現況を優先と致します。



TSUKUBAYA BLDG

株式会社 筑波屋ビル

<http://tsukubaya.jp/>

〒150-0001 東京都知事(4)第85939号
 東京都渋谷区神宮前3-23-1 NODERABLDG 1F

TEL 03(3408)1426
 FAX 03(3402)6454

■ 手数料	手数料負担の割合	貸主元	%	借主	100%
	手数料配分の割合	貸主元	%	借主	100%

■ 取引態様：媒介

20240517