

貸事務所 吉田ビル

◆JR山手線『原宿』駅 徒歩6分
◆メトロ千代田線『明治神宮前』駅 徒歩4分
■賃料／770,000円
(うち消費税額等 70,000円)

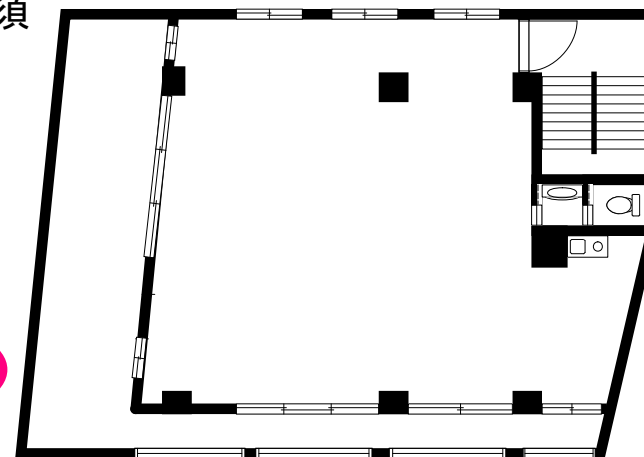


【賃貸条件】
敷金／5ヶ月
礼金／2ヶ月
契約期間／定期借家契約3年間
再契約相談
解約予告／借主解約予告3ヶ月
※火災保険・保証会社利用必須
※原状回復義務引継ぎ

【401】
約30.4坪

竹下通り
明治通り 至近！

人気エリア



★居抜き相談可

※図面と現況が異なる場合は現況を優先と致します。

【物件概要】

所在地／渋谷区神宮前4-26-32
構造／鉄筋コンクリート造 地上5階
入居／2026年4月予定
設備／冷暖房あり
※エレベーターなし

株式会社 筑波屋ビル
http://tsukubaya.jp/

〒150-0001 東京都知事(4)第85939号
東京都渋谷区神宮前3-23-1 NODERABLDG 1F
TEL 03(3408)1426
FAX 03(3402)6454

手数料	負担の割合	貸主元付	借主客付	100%
手数料	配分の割合			100%

■AD: 10%

■取引態様: 媒介
20260123