

貸 店 舗

吉 野 ビ ル



◆千代田線
◆J R山手線

■賃 料／

■共益費／

■看板料／

『明治神宮前』駅 徒歩2分
『原宿』駅 徒歩6分

1,017,500円

(うち消費税額等 92,500円)

88,000円

(うち消費税額等 8,000円)

22,000円

(うち消費税額等 2,000円)

【物件概要】

所在地／渋谷区神宮前4-31-6

構造規模／RC造 地下1階
地上3階建

築年月／1985年6月

現況／空室（スケルトン）

引渡日／即日

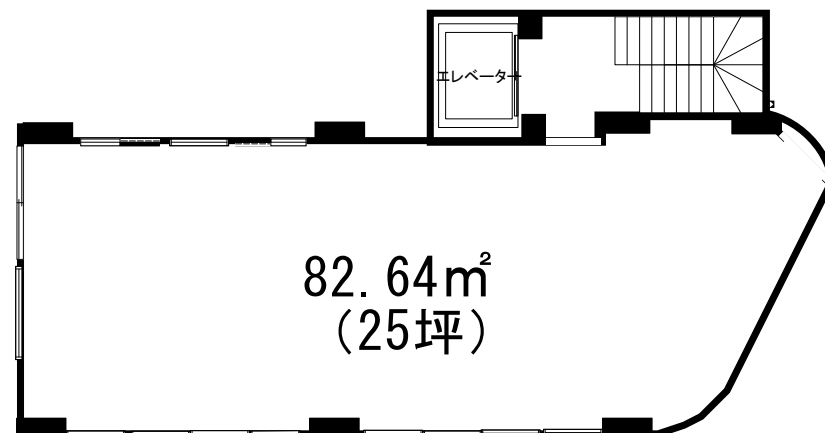
【賃貸条件】

保証金／1,000万円

償 却／保証金の20%
(別途消費税等)

契約期間／3年間

更新料／新賃料の1ヶ月



2階

★諸条件相談可★

★神宮前交差点裏★

※飲食店不可

※図面と現況が異なる場合は現況を優先と致します。



TSUKUBAYA BLDG

株式会社 筑波屋ビル

<http://tsukubaya.jp/>

〒150-0001 東京都知事(4)第85939号

東京都渋谷区神宮前3-23-1 NODERABLDG 1F

TEL 03(3408)1426

FAX 03(3402)6454

■取引態様：媒介

■手数料	手数料負担の割合	貸主	%	借主	100%
	手数料配分の割合	元付	%	客付	100%

20230725