

貸住居・事務所

渡辺マンション

- ◆JR山手線『原宿』駅 徒歩10分
- ◆メトロ銀座線『外苑前』駅 徒歩10分
- ◆メトロ副都心線『北参道』駅 徒歩8分

■賃料／ 78,000円
■管理費／ 3,500円

※事務所の場合、別途消費税等要

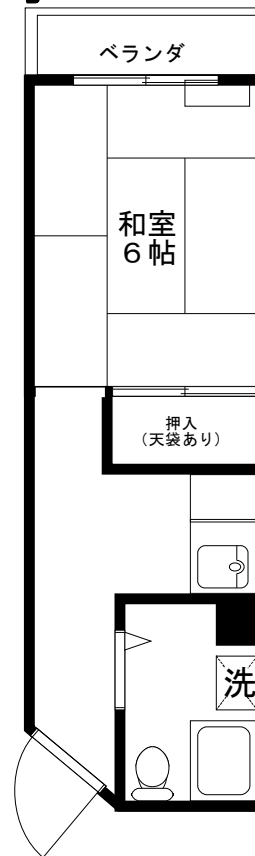
日当り良好

★明るくきれいなお部屋です

周辺には
・コンビニ、カフェ
・ハチ公バス バス停有

304号室
約21.5m²
(約6.5坪)

ペット不可



【物件概要】

所在地／東京都渋谷区神宮前2-20-12
構造規模／鉄筋コンクリート造 地上6階建
築年数／1975年3月
入居／即日
設備／バストイレ同室、エアコン1基
収納(押入、天袋)、照明
エレベーターなし

【賃貸条件】

敷金／住居2ヶ月 事務所3ヶ月
礼金／住居なし 事務所1ヶ月
更新料／新賃料1ヶ月
契約期間／2年間
保険料／火災保険加入必須
備考／保証会社利用必須 (収納代行利用要)
※別途鍵交換代要
※民泊使用禁止

※図面と現況が異なる場合は現況を優先と致します。



TSUKUBAYA BLDG

株式会社 筑波屋ビル

<http://tsukubaya.jp/>

〒150-0001 東京都知事(4)第85939号
東京都渋谷区神宮前3-23-1 NODERABLDG 1F

TEL 03(3408)1426
FAX 03(3402)6454

手数料負担の割合	貸主元付	%	借主客付	100%
手数料配分の割合	貸主元付	%	借主客付	100%

■AD: 10%

■取引態様: 媒介

20240329